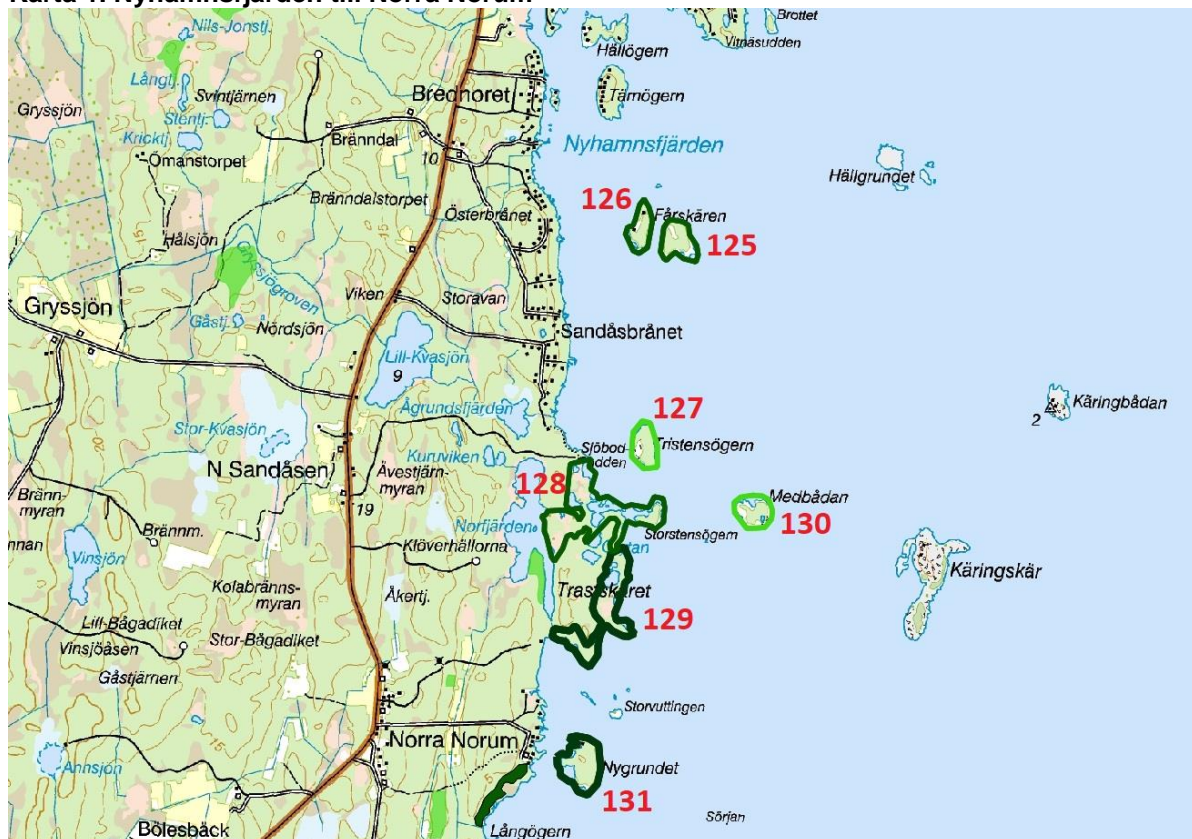


En kortfattad beskrivning av de största skyddsvärda skogarna från inventeringarna 2012, 2018 och 2022:

1. Landhöjningsmiljöer från Nyhamnsfjärden till Norra Norum

Flera områden med naturvärden från klass 1 till 3, från Fårskären ned till Nygrundet (nr 125 - 131). 7 rödlistade arter påträffades, bl.a. grantickeporing. Främst rör det sig om öar men även en del på Trastskäret som numera är en del av fastlandet, samt ytterligare flera till synes oexploaterade öar som inte inventerades bl.a. Käringskär. Skogsstyrelsen har även registrerat en nyckelbiotop och flera naturvärden i närområdet.

Karta 1. Nyhamnsfjärden till Norra Norum

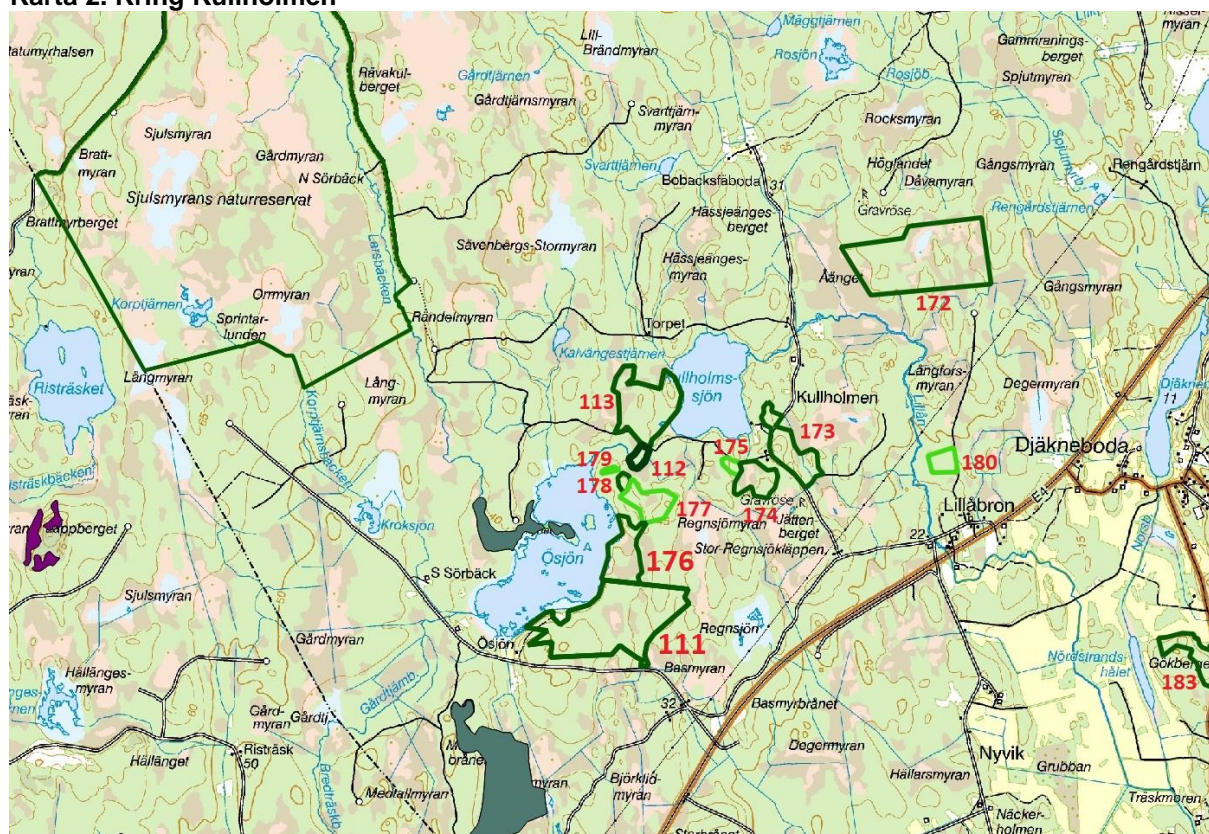


2. Gammelskogar kring Kullholmen väster om Djäkneboda

Öst - sydöst om Sjulsmyrans naturreservat, kring Ösjön och Kullholmssjön, finns flera stora gammelskogsområden med naturvärden i klass 2 samt enstaka klass 1 och några klass 3. (nr 111 – 113 och 173 – 179). I dessa områden är totalt 12 rödlistade arter påträffade. Enbart område nr 111 och 176 utgör tillsammans 60 ha och ytterligare flera av dessa områden binds dessutom samman av äldre, gallrad skog.

Det finns även två stora naturvårdsavtal i närområdet, och vid Ånget finns ett 52 ha stort klass 2 område (nr 172) med myr och gammelskog och 7 rödlistade arter.

Karta 2. Kring Kullholmen



3. Bygdeå – Bygdefjärden

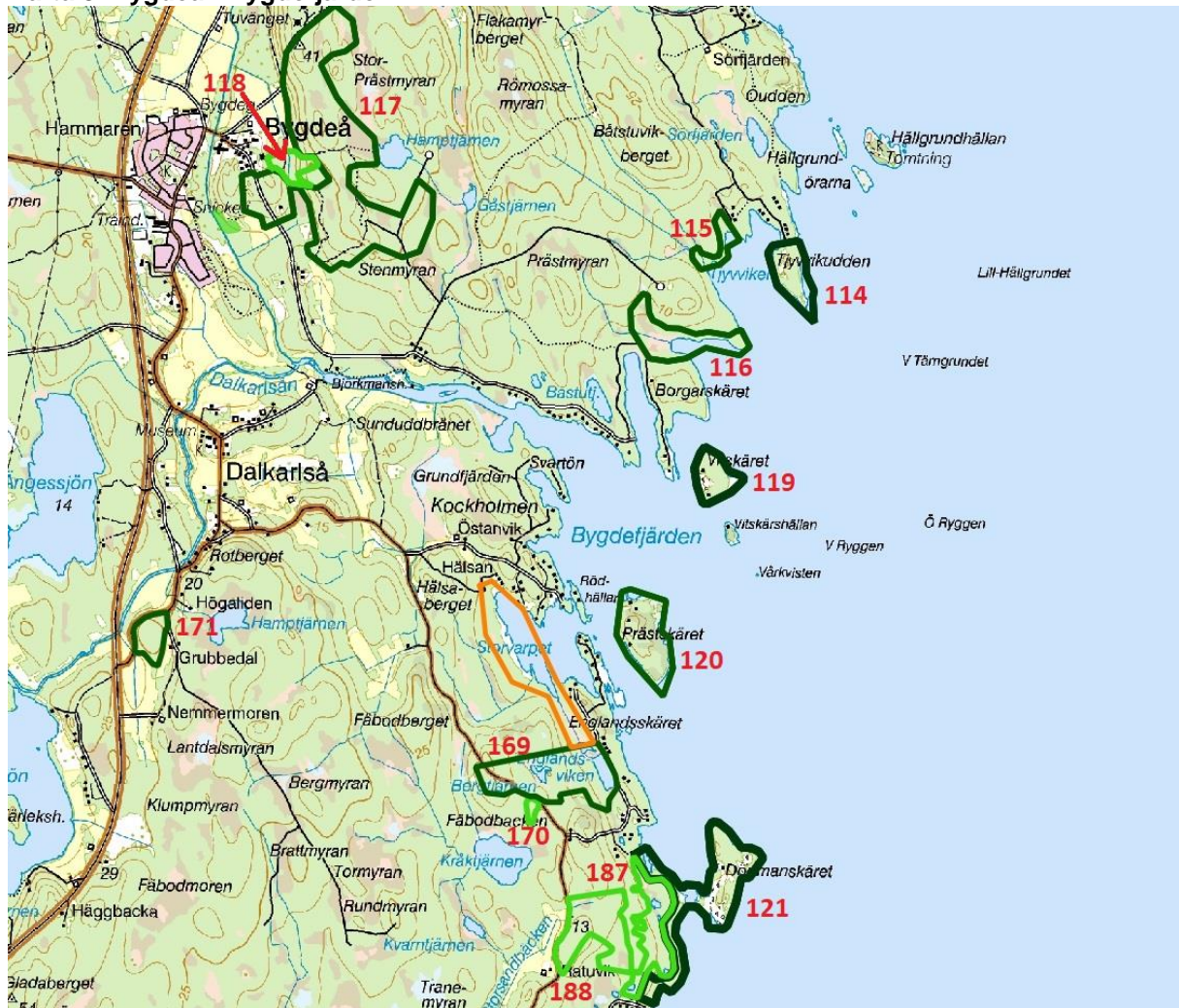
Gammelskogen vid Bygdeå samhälle är med sina ca 90 ha en av de största kvarvarande gammelskogarna i hela Robertsfors och nästan allt är klass 2! (nr 117 och 118). 5 rödlistade arter bl.a. många hackspår från spillkråka.

Längs havet samt ute på öar finns ytterligare flera områden med landhöjningsmiljöer i klass 1 – 3 (nr 114 – 116, 119 – 121, 169 – 170 och 187-188). 12 rödlistade arter påträffades och i majoriteten av områdena fanns flera hack från spillkråka.

Dessutom finns ett område avgränsat med orange linje som troligen har höga naturvärden men som inte hanns med i inventeringen.

Söderut ligger storområde 4 kring Ratan, se nedan.

Karta 3. Bygdeå - Bygdefjärden



4. Ratan

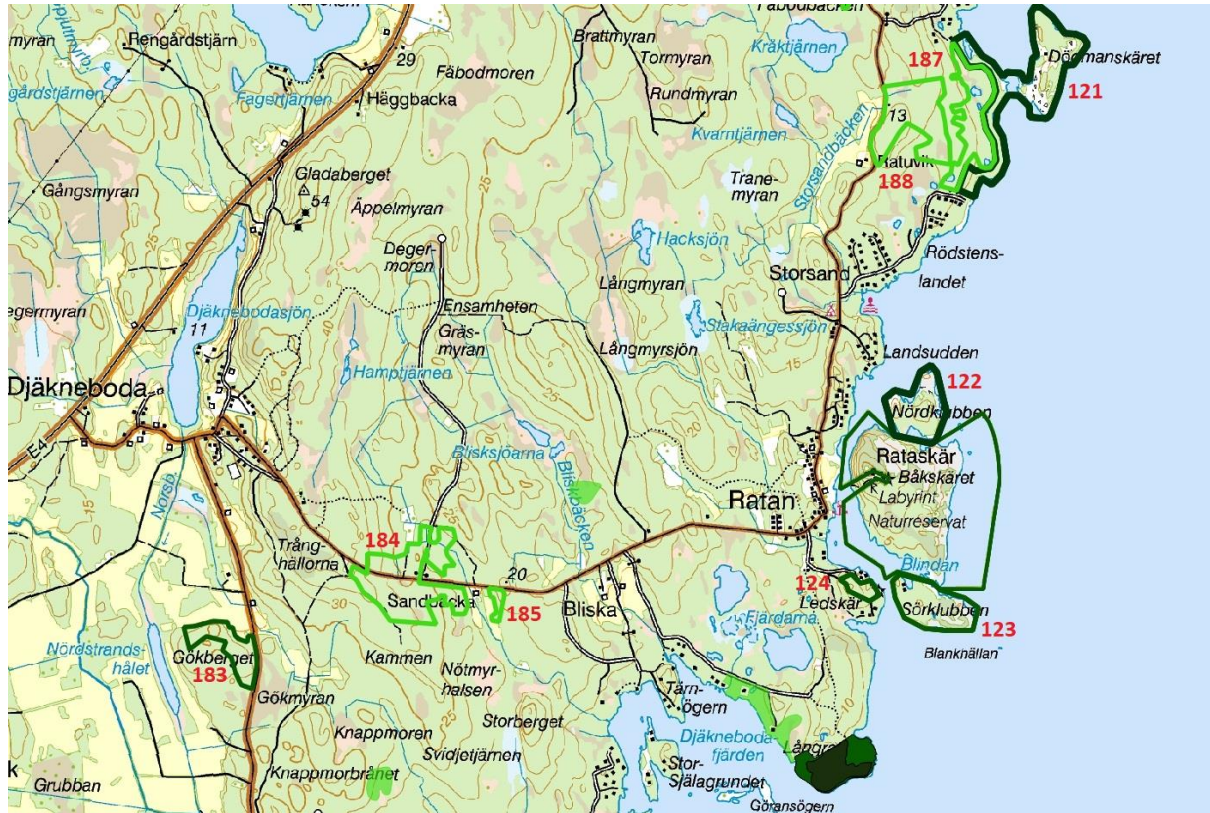
Omedelbart norr- och söder om naturreservatet Rataskär finns klass 1 och klass 2 områden (nr 122 – 124). Vid Djäknebodafjärden finns bl.a. ett biotopskydd och norrut vidtar Dödmansskäret i storområde nr 3.

5. Gumboda – Granberget

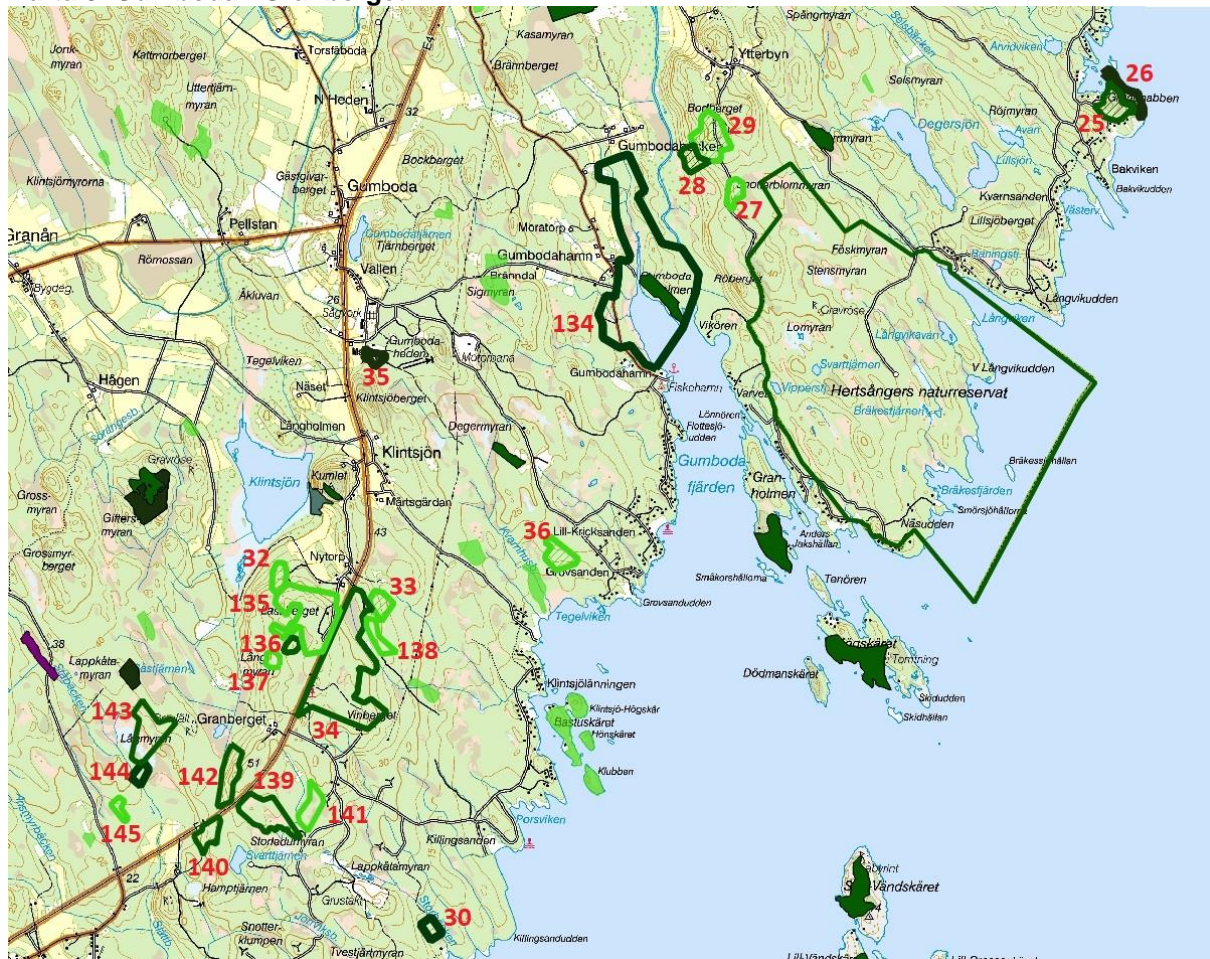
Både på Granberget och i Gumbodahamn finns koncentrationer av områden med naturvärden. Särskilt storområdet vid Gumbodahamn (134) är bland det finaste som hittats under inventeringarna 2022 med naturvärden främst knutna till landhöjningsmiljöer med bl.a. gamla och döda lövträd och den säregna miljön med ockrakällor. Över 20 rödlistade arter är funna bl.a. flera fynd av borsttagging. Hertsånger Naturreservat ligger nära och ute på bl.a. Granskäret, Högskäret och Stor-Vändskäret finns stora nyckelbiotoper.

På Granberget finns flera områden med naturvärden i klass 1 och 2 nära varandra (nr 32 – 34, 135 – 145).

Karta 4. Ratan



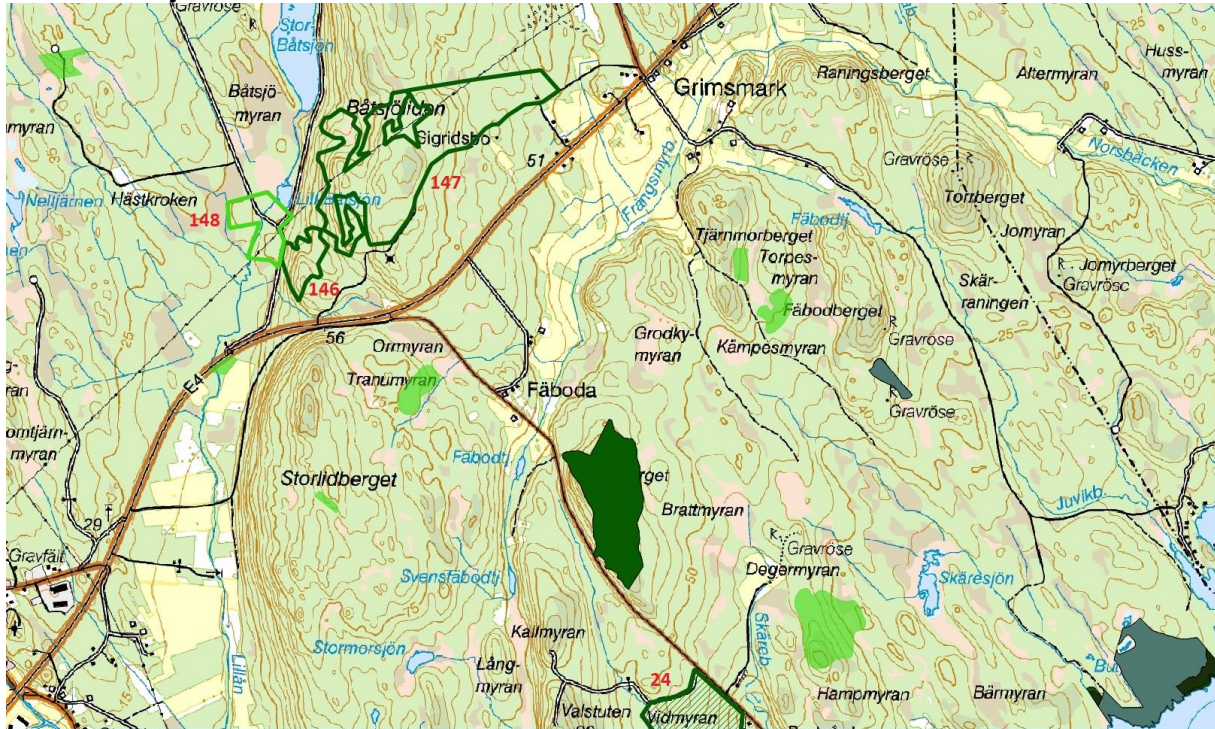
Karta 5. Gumboda - Granberget



6. Båtsjöleden vid Grimsmark

På Båtsjöleden finns ett ca 92 ha stort område med gammelskog, både produktiva miljöer med bl.a. knärot och samt hållmarkstallsskogar med gammeltallar (nr 146 – 148). Det mesta är klass 2. Totalt 15 rödlistade arter, två i kategori VU. Åt sydost finns ett stort biotopskydd och några kilometer bort ett naturvårdsavtal.

Karta 6. Båtsjöleden vid Grimsmark



7. Källmyrberget och Långberget vid Inre Ultervattnet

På Långberget finns ca 65 ha med skogar i klass 2 men även klass 1 och klass 3 (nr 155 – 160). I området har 17 rödlistade arter påträffats varav 4 i kategori VU! Dessutom finns väldigt stora, närliggande impediment på ytterligare 154 ha som inte fältbesökts. Ett biotopskydd ligger alldeles utanför.

På Källmyrberget finns 54 ha med gammelskogar där en stor del är klass 1 (nr 37 – 46). Här har 13 olika rödlistade arter påträffats bl.a. knärot och lappticka.

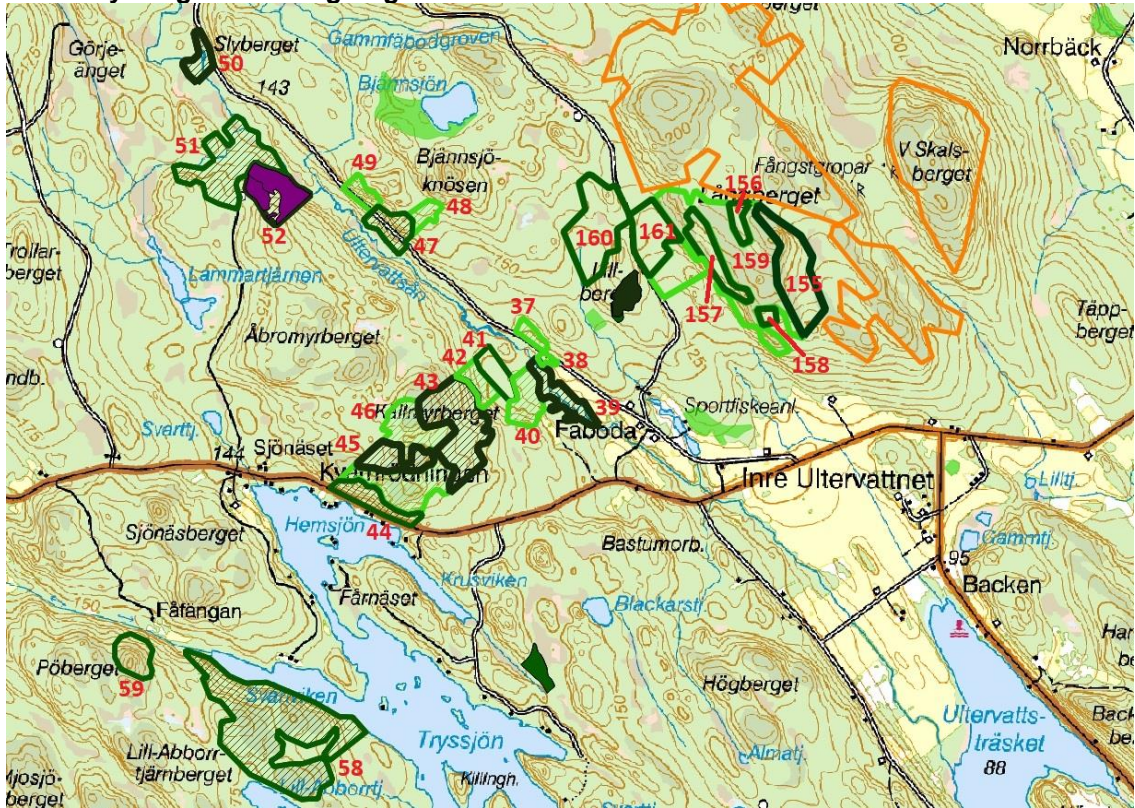
8. Mjösjön – Långsjön utanför överklinten

På Ormyran söder om Mjösjön finns ett område på ca 45 ha med grandominerad gammelskog (nr 64 – 72). Det är hög andel klass 1 och 2 skog och minst 9 rödlistade arter förekommer bl.a. fertil garnlav. Det finns ännu mer ej inventerad gammelskog i direkt anslutning till detta område.

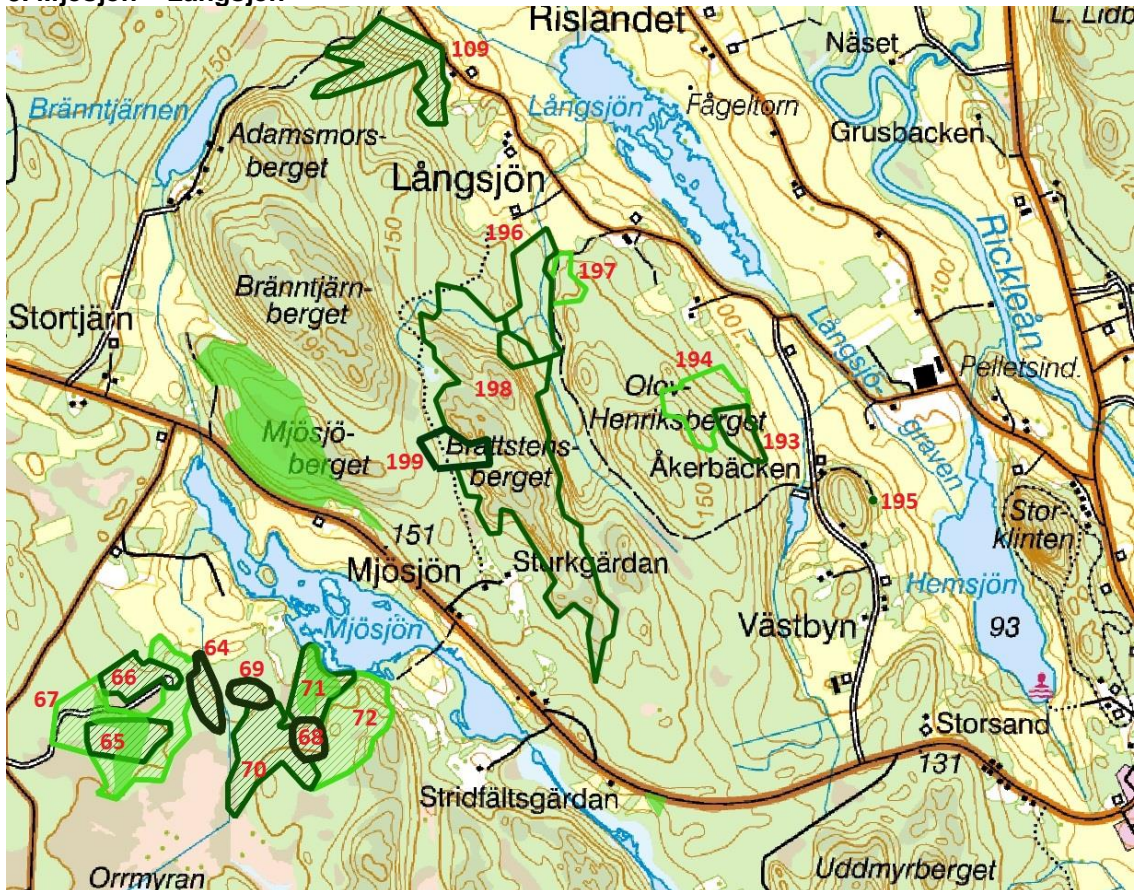
Vid Långsjön finns ett område på drygt 50 ha på och kring Brattstensberget (nr 196 – 199). Det är i huvudsak klass 2 skog med inslag av klass 1 och klass 3, både produktiv skog och impediment. Minst 13 rödlistade arter har påträffats. Det finns fler klass 2 skogar i

närområdet (nr 109 och 193) samt flera områden med gammelskog som ej inventerats. På Mjösjöberget finns ett mycket stort naturvärde.

7. Källmyrberget och Långberget



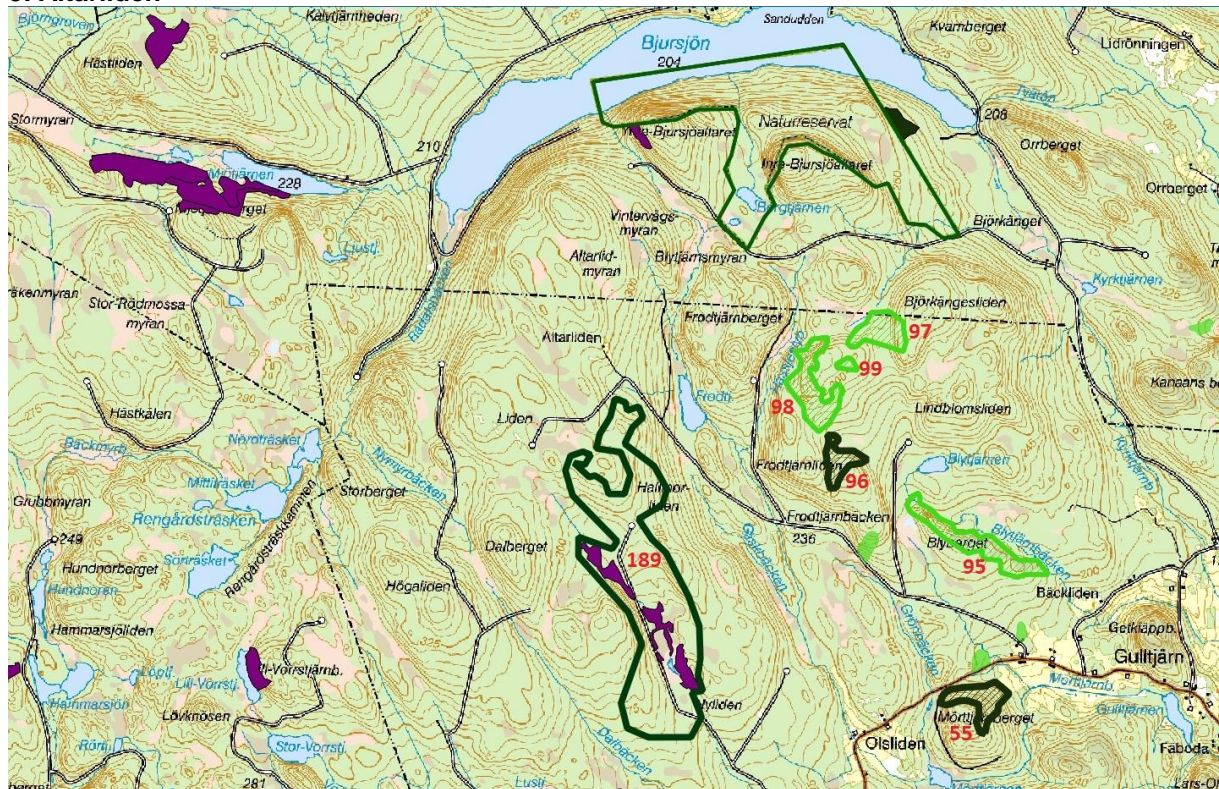
8. Mjösjön – Långsjön



9. Altarliden

Här ligger klass 1 området Hallmorliden (nr 189) på hela 129 ha vilket är den största sammanhängande gammelskogen i hela Robertsfors! 9 rödlistade arter är påträffade bl.a. doftskinn och gränsticka. I närområdet finns Holmens stora avsättning på Mjötjärnberget samt naturreservatet Bjursjöaltaret samt de mindre klass 1 områdena Frodtjärnsliden (nr 96) och Mörttjärnberget (nr 55). I sistnämnda område finns de rikaste lokalerna för både knärot och lunglav som påträffats under inventeringarna!

9. Altarliden



10. Risvattnet – Pellboda

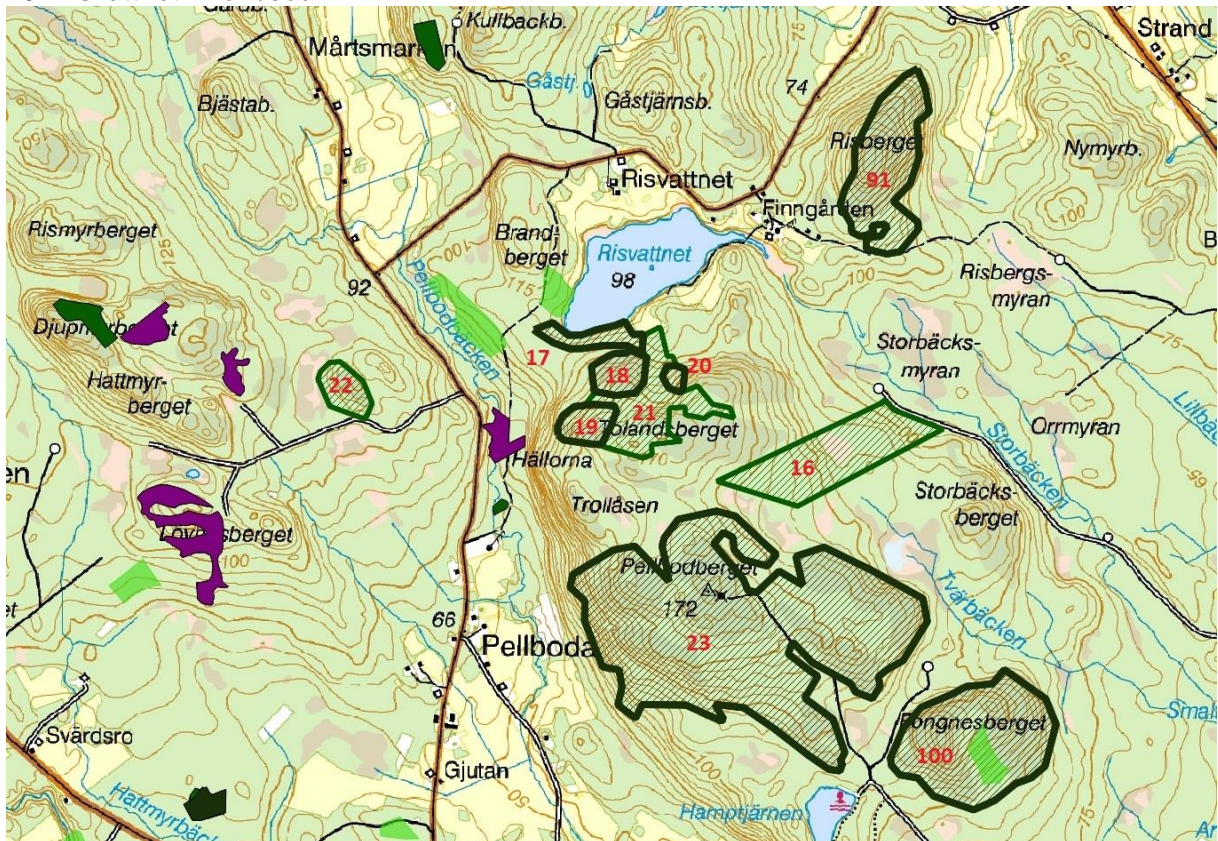
Här finns en koncentration av områden i klass 1 – 2 (nr 16 – 23 och 91 och 100) som tillsammans bildar ett relativt sammanhängande område på 237 ha där minst 9 olika rödlistade arter påträffades bl.a. stjärntagging. Flera av de inventerade områdena består visserligen huvudsakligen av hållmarksimpediment men det finns även inslag av produktiv skog i både nr 21, 23 och 100 och både nr 16 och 17 utgörs huvudsakligen av produktiv mark. Dessutom finns flera fina partier i omedelbar närhet till de avgränsade där det ser ut att kunna finnas naturvärden enligt ortofoto, bland annat Trollåsens brant, Brandberget och norr och söder om sjön Risvattnet. Här skulle ytterligare inventeringar kunna knyta ihop ett område på uppemot 300 ha.

11. Bäcknäs

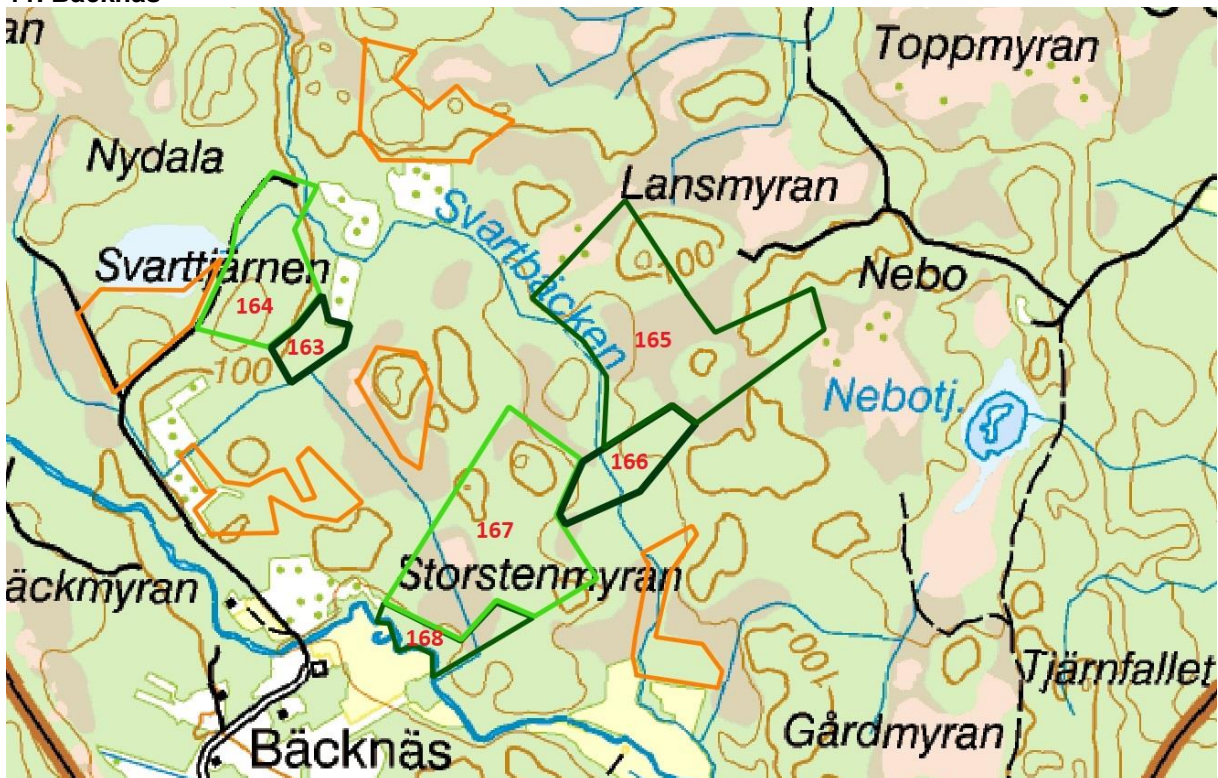
Här har flera områden med naturvärden klass 1 - 3 dokumenterats (nr 163 – 168) och 9 rödlistade arter har påträffats bl.a. häckning av tretåig hackspett. Skogarna binds fortfarande ihop av äldre ej inventerade skogar som i vissa fall är gallrade men det finns också mer oskötta partier (avgränsade med orange) som ser ut att ha åtminstone vissa naturvärden

men som vi inte hann fältbesöka. Enbart område nr 165 – 168 omfattar tillsammans 41 ha sammanhängande gammelskog och tar man med även 163 och 164 samt all skog där i mellan och alla orange områden så blir det ca 140 ha.

10. Risvattnet - Pellboda



11. Bäcknäs



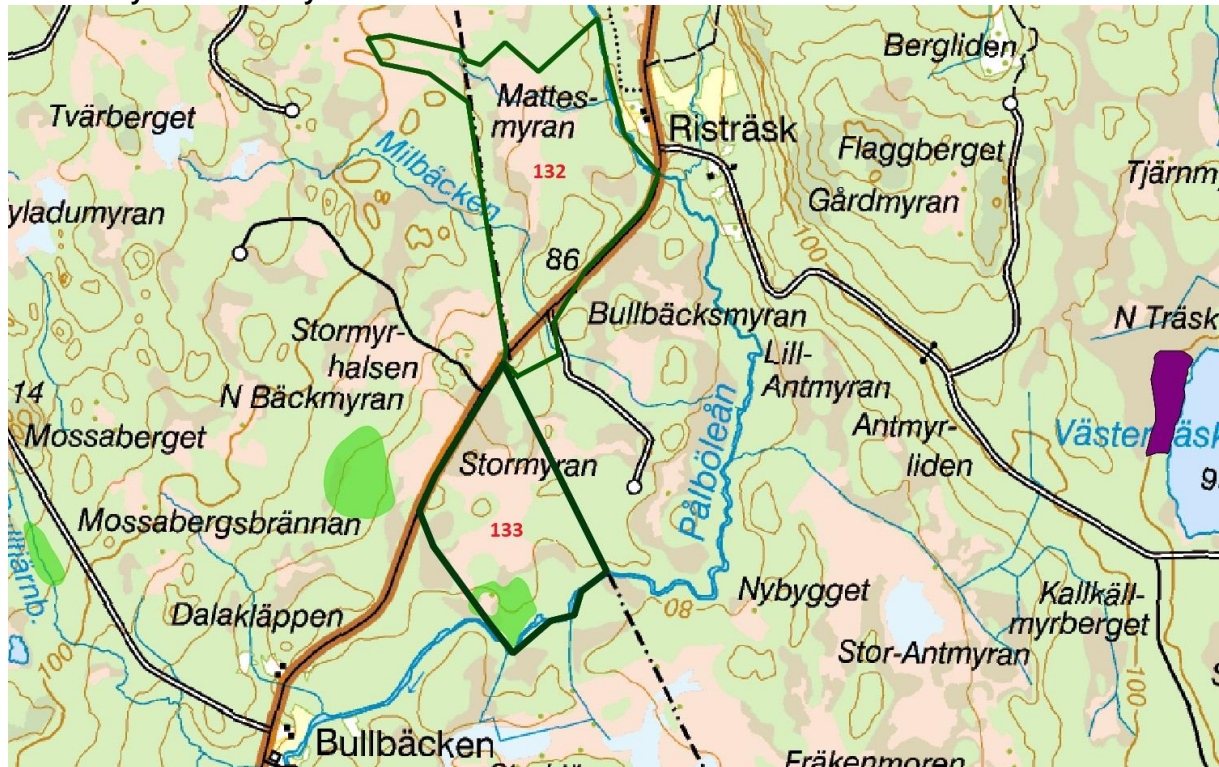
12. Stormyran – Mattesmyran

Ett jätteområde med mycket gammal skog längs Pålböleån där ca 55 ha ligger i Robertsfors kommun (nr 132, klass 2) och ytterligare 37 ha i Umeå kommun (nr 133, klass 1). 12 rödlistade arter bl.a. häckande tretåig hackspett

13. Röjmyrberget – Åmarken

De tre klass 1 områdena och två små klass 2 och klass 3 områden bildar tillsammans ett område på ca 60 ha på Röjmyrberget (nr 59 – 63) med 12 rödlistade arter bl.a. två i kategori VU. Det finns även en del ej inventerad gammelskog i sydväst och sydost och det är nära till Åmarkens naturreservat.

12. Stormyran-Mattesmyran



13. Røjmyrberget - Åmarken

